

SAPUCAIA DO SUL / RS

Coordenadoria Municipal de Defesa Civil

Plano de Contingência de Proteção

e

Defesa Civil – PLANCON

**INUNDAÇÕES, ENXURRADAS,
ALAGAMENTOS E VENDAVAS.**

Vilmar Ballin
Prefeito Municipal

Arlenio da Silva
Vice-Prefeito

Clovis Eduardo Pereira
Coordenador Municipal de Defesa Civil

SAPUCAIA DO SUL / RS

SUMÁRIO

1. DEFINIÇÕES

2. AÇÕES DE DEFESA CIVIL

3. INTRODUÇÃO

4. FINALIDADE E JUSTIFICATIVA

5. INTRODUÇÕES PARA O USO DO PLANO

6. ATRIBUIÇÕES DO COORDENADOR DA COMDEC AO SER ACIONADO O PLANO E INSTALAR O POSTO DE COMANDO (SCO)

7. OPERAÇÕES E ATIVAÇÃO DESTE PLANO – ACIONAMENTOS DAS AÇÕES

8. DESATIVAÇÃO DAS AÇÕES –ENCERRAMENTO DAS TAREFAS

9. ATRIBUIÇÕES GERAIS DURANTE AS FASES DO DESASTRE

9.1 NO PRÉ-DESASTRE

Identificação dos Riscos

Monitoramento

Alerta

Alarme

Acionamento dos Recursos

Mobilização e Deslocamento dos Recursos

9.2 AÇÕES INICIAIS NO DESASTRE

Dimensionamento do Evento e da Necessidade de Recursos (Avaliação de danos)

Instalação do Sistema de Comando

Organização da Área Afetada

Procedimentos administrativos e legais decorrentes da situação de anormalidade (Decretação de S.E ou E.C.P e elaboração dos documentos)

Consolidação do Primeiro relatório

Resposta

9.3 AÇÕES DE SOCORRO NO DESASTRE

Busca e Salvamento

Primeiros Socorros, Atendimentos Pré- hospitalar

Atendimento Médico e Cirúrgico de Urgência

Evacuação

Cadastramento de Afetados

Abrigamento

Recebimento, Organização e Distribuições de Doações

Manejo dos Mortos

10. ORGANOGRAMA DO SCI ou SCO

11. ALGUMAS DAS AÇÕES DOS ENVOLVIDOS

Gabinete do Prefeito-Prefeito

Coordenador Municipal de Defesa Civil

Corpo de Bombeiros

Brigada Militar

SAMU

Fundação Hospitalar Getulio Vargas

Secretaria Municipal de Obras

Secretaria Municipal de Saúde

Polícia civil

Secretaria de Planejamento Urbano

Secretaria Municipal de Indústria Comércio Abastecimento Agricultura

Diretoria de comunicação

Secretaria Municipal de Desenvolvimento Social

EMATER

Secretaria Municipal de Gestão Pública

Secretaria Municipal de Educação

AESSul

CORSAN

Transportes Escolares

Polícia Rodoviária Estadual

Conselho Tutelar

12.VOLUNTÁRIOS DA DEFESA CIVIL.

13.BASE LEGAL

**14.MAPA DA CIDADE COM ABRIGOS, SCO, HOSPITAL,
BRIGADA MILITAR, PRÉDIOS PÚBLICOS E ÁREAS
DE RISCO**

15.CONTATOS DIVERSOS

1. DEFINIÇÕES

DESASTRE

São resultados de eventos adversos, naturais ou provocados pelo homem sobre um cenário vulnerável, causando grave perturbação ao funcionamento de uma comunidade ou sociedade envolvendo extensivas perdas e danos humanos, materiais, econômicos ou ambientais, que excede a sua capacidade de lidar com o problema usando meios próprios.

- **SITUAÇÃO DE EMERGÊNCIA**

É uma situação de alteração imensa e grave das condições de normalidade em um determinado município, estado ou região, decretada em razão de desastre, comprometendo parcialmente sua capacidade de resposta.

- **ESTADO DE CALAMIDADE PÚBLICA**

Situação de alteração intensa e grave das condições de normalidade em um determinado município, estado ou região, decretada em razão de desastre, comprometendo substancialmente sua capacidade de resposta.

- **DANOS**

Resultado das perdas humanas, materiais ou ambiental infligido às pessoas, comunidades, instituições, instalações e aos ecossistemas, como consequência de um desastre.

- **PREJUÍZO**

Medida de perda relacionada com o valor econômico, social e patrimonial, de um determinado bem, em circunstâncias de desastre.

- **RECURSOS**

Conjunto de bens materiais, humanos, institucionais e financeiros utilizáveis em caso de desastre e necessário para o estabelecimento da normalidade.

- **PLANO DE CONTINGÊNCIA**

É o planejamento tático elaborado com antecipação, a partir de uma determinada hipótese de desastre, visando facilitar resposta às situações de socorro, minimizando seus efeitos.

- **VENDAVAIS ou TEMPESTADES**

São perturbações marcantes nos estados da atmosfera. Deslocamento violento de uma massa de ar, de uma área de alta pressão para outra baixa pressão. Também são chamados de ventos muito duros, que correspondem ao número

10 na escala de Beaufort, compreendendo ventos cujas velocidades variam entre 88 e 101 km/h.

- **VENDAVAIS MUITO INTENSOS ou CICLONES EXTRATROPICAIS**

São chamados também de ventos tempestuosos, correspondem ao número 11 da escala de Beaufort, correspondendo ventos de 102 a 120 km/h.

- **GRANIZOS**

São precipitações sólidas de grânulos de gelo, transparentes ou translúcidos, de forma esférica ou irregular, raramente cônica, de diâmetro igual ao superior a 5 mm.

- **SCO ou SCI**

Sistema de Comando Operacional ou Sistema de Comando de Incidentes trata-se da base estratégica operacional na solução de um problema (desastre). Neste local deve estar o coordenador municipal da defesa civil que em conjunto com a equipe administrativa, operacional e técnica tomarão as decisões.

- **EVENTO ADVERSO**

É o acidente ou acontecimento prejudicial ou funesto (que provoca a morte ou desgraça).

- **AMEAÇA**

Estimativa de ocorrência e de magnitude de um evento adverso, expressa em termos de probabilidade estatística de concretização do evento e da provável magnitude da manifestação.

- **RISCO**

Medida de danos ou prejuízos potenciais expressas em termos de probabilidade, estatística de ocorrências e de intensidade ou grandeza das perdas.

- **COMUNIDADES RESILIENTES**

Comunidades Resilientes é a capacidade de uma comunidade para suportar e superar as adversidades de todos os tipos.

2. AÇÕES DE DEFESA CIVIL

A Lei n 12.608, de 10 de abril de 2012, estabelece como Ações de Defesa Civil:

- **PREVENÇÃO**

Tem por objetivo reduzir a ocorrência e a intensidade de desastres naturais ou humanos, por avaliação e redução das ameaças e/ou vulnerabilidades, minimizando os prejuízos socioeconômicos e os danos humanos, materiais e ambientais.

- **MITIGAÇÃO**

Tem por objetivo reduzir causas ou conseqüências, no caso de desastres, a um mínimo aceitável de riscos ou danos.

- **PREPARAÇÃO**

Tem por objetivo minimizar os efeitos de desastres, por meio da difusão de conhecimentos científicos e tecnológicos e da formação e capacitação e recursos humanos para garantir a minimização de riscos de desastres e a otimização das ações de respostas aos desastres e para a reconstrução. Compreende preparação de recursos humanos e interação com a comunidade; educação e treinamento das populações vulneráveis; e organização da cadeia de comando, das medidas de coordenação das operações e da logística, em apoio às operações.

- **RESPOSTA**

Compreende o conjunto de ações desenvolvidas imediatamente após a ocorrência de desastre e caracterizadas por atividades de socorro e de assistência às populações vitimadas e de reabilitação do cenário do desastre, objetivando o restabelecimento das condições de normalidade.

- **RECUPERAÇÃO**

Tem por finalidade iniciar a restauração da área afetada, para permitir o retorno dos moradores desalojados. Visa tornar a região novamente habitável, mediante providências que restabelecem às condições de sobrevivência segura, embora não confortável, dos desabrigados. Compreende a descontaminação, limpeza, desinfecção neutralização de poluentes e controle de surtos epidêmicos, bem como a desobstrução e remoção de escombros e as vistorias para a avaliação dos danos provocados; como também a reabilitação dos serviços essenciais, como segurança pública, saneamento básico, remoção de lixo e outras medidas de saúde pública e de apoio social, necessárias às operações de retorno.

- **RECONSTRUÇÃO**

Conjunto de ações desenvolvidas após as operações de resposta ao desastre e destinadas a recuperar a infraestrutura e a restabelecer em sua plenitude os serviços públicos, a economia da área, o moral social e o bem-estar da população. A reconstrução confunde-se com prevenção, na medida em que procura: reconstruir os ecossistemas; reduzir as vulnerabilidades; racionalizar o uso do solo e do espaço geográfico; realocar populações em áreas de menor risco; modernizar as instalações e reforçar as estruturas.

INTRODUÇÃO

O plano de contingência de Proteção e Defesa Civil (PLACON), correlato do município de SAPUCAIA DO SUL estabelece os procedimentos a serem adotados pelos órgãos envolvidos direta ou indiretamente na resposta a emergências e desastres relacionados Inundações, Enxurradas, Alagamentos e Vendavais. O presente plano segue o perfil básico do modelo de PLACON disponível no site do Ministério da Integração Nacional e foi elaborado e aprovado pelos órgãos e instituições integrantes do sistema municipal de defesa civil identificados em atas, os quais assumem o compromisso de atuar de acordo com a competência que lhes é conferida, bem como realizar as ações para a criação e manutenção das condições necessárias ao desempenho da atividade e responsabilidades previstas neste Plano.

FINALIDADE E JUSTIFICATIVA

O Plano de Contingência de Proteção e Defesa Civil- PLACON para do Município de SAPUCAIA DO SUL estabelece os procedimentos a serem adotados pelos órgãos envolvidos na resposta e emergência a desastres quando da atuação direta ou indireta em eventos relacionados aos desastres naturais.

A finalidade principal será de recomendar a padronizar a partir da adesão dos órgãos signatários os aspectos relacionados ao monitoramento, alerta, alarme, e resposta, incluindo as ações de socorro, ajuda humanitária e reabilitação de cenários, a fim de reduzir os danos e prejuízos decorrentes.

Este plano foi desenvolvido a partir das análises de risco, das avaliações e mapeamentos de risco e dos cenários de risco identificados como prováveis e relevantes em SAPUCAIA DO SUL caracterizados como hipóteses de desastres.

SAPUCAIA DO SUL Localiza-se a uma latitude 29° 50'33" sul e a uma longitude 51°04'4937" oeste, estando a uma altitude de 127 metros. Censo do IBGE apontou uma população de 130.988 habitantes, o que denota decréscimo populacional de cerca de 4% em um período de seis anos.

DESATIVAÇÃO DAS AÇÕES-ENCERRAMENTO DAS TAREFAS

Após reunião de análise o Prefeito Municipal ou o Coordenador da COMDEC poderão desmobilizar as ações e o Plano. Deverá ser realizada reunião extraordinária após o encerramento das ações com todas as equipes envolvidas a fim de verificar as folhas, depois corrigidas, deverá ser incluídas neste Plano de Contingência.

9. ATRIBUIÇÕES GERAIS DURANTE AS FASES DO DESASTRE

9.1 NO PRÉ-DESASTRE.

A resposta a ocorrências de inundações, alagamentos, enxurradas e vendavais correlatos no município de **SAPUCAIA DO SUL** será desenvolvida na fase de pré-desastre propriamente dito. A identificação dos Riscos é realizada sempre na fase Prevenção, mas podendo ser realizada a qualquer momento, devido á evolução do risco, sendo executada pela COMDEC e pela Secretaria de Planejamento, que deverá designar algum técnico da área (Engenheiro ou Geólogo), para caracterização de um Risco e seu respectivo grau. Em função do mapeamento das áreas de riscos, caracterizar sempre o micro zoneamento das seguintes áreas:

- De preservação ambiental;
- De proteção ambiental;
- Construção com restrições; e
- Construção, em acordo com as posturas do código de obras municipal.

Após deve-se realizar estudos técnicos sempre levando em consideração o grau do risco e elaboração de croquis, ao qual deverá ser encaminhado a COMDEC a fim de inclusão no Mapa de Risco Municipal e neste plano de contingência .

RECURSOS

- **Humanos**
 - O1 Engenheiro (Secretaria de Planejamento)
 - 01 Geólogo (Secretaria Meio Ambiente)
 - O2 pessoas (Defesa Civil).
- **Materiais**
 - O1 GPS
 - 01 Altimetro
 - 05 Computadores
 - 03 Máquinas fotográficas
 - O2 Viaturas
- **Contatos**

Defesa Civil

Coordenador : Clovis Eduardo Pereira

Endereço: Rua Tiradentes, 624

Bairro: Vacchi – Sapucaia do Sul

CEP: 93214-000

Fone/Fax: (51) 3474-8356

Plantão – 153 - 91647003

E-mail: defesacivil@sapucaiaodosul.rs.gov.br

Secretaria Municipal de Planejamento Urbano:

Secretário: José Kuhn

Endereço: Av. Leônidas de Souza, 1289

Bairro: Santa Catarina – Sapucaia do Sul

CEP: 93210-140

Fone/Fax: (51) 3451-8000

Ramais: 8061 / 8066

E-mail: sec.planejamento@sapucaiaodosul.rs.gov.br

Secretaria Municipal de Meio Ambiente:

Secretário: Carlos Eduardo Maninho

Endereço: Av. Leônidas de Souza, 1289

Bairro: Santa Catarina – Sapucaia do Sul

CEP: 93210-140

Fone/Fax: (51) 3451-8000

Ramais: 8070 / 8068

E-mail: *semas@sapucaiaodosul.rs.gov.br*

Mobilização e Deslocamento dos Recursos

Será realizada pelo Coordenador da COMDEC sempre quando houver a necessidade de ativação neste plano, através de ligações, e-mails, ofícios ou presencialmente. No ato do acionamento da Mobilização e Deslocamento a equipe deve estar atenta as quais locais foram solicitadas tais recursos, e preenchimentos de possíveis recibos de entrega dos recursos.

Recursos

- **Humanos**

10 Pessoas da Defesa Civil

Coordenador da Defesa Civil

Secretario de Gestão Pública

04 Pessoas (Secretaria Obras)

02 Pessoas (Secretaria de Gestão Pública)

- **Materiais**

01 Viatura COMDEC

04 Caminhões da Secretaria de Obras.

01 Veículo da Secretaria Municipal de Gestão Pública

06 Rádios Comunicadores Móveis.

01 Rádio Comunicador Fixo.

Telefones Celulares

03 Computadores

Contatos:

Defesa Civil:

Coordenador : Clovis Eduardo Pereira

Endereço: Rua Tiradentes, 624

Bairro: Vacchi – Sapucaia do Sul

CEP: 93214-000

Fone/Fax: (51) 3474-8356

Plantão – 153 - 91647003

E-mail: defesacivil@sapucaiaodosul.rs.gov.br

Secretaria de Obras:

Secretário: João Carlos Borges Morais

Endereço: Rua Monteiro Lobato, 244

Bairro: Cohab – Sapucaia do Sul

CEP: 93212-620

Fone/Fax: (51) 3474-2442

Site: sec.obras@sapucaiaodosul.rs.gov.br

Secretaria Municipal de Gestão Pública :

Secretário: Ademir Pereira

Endereço: Av. Leônidas de Souza, 1289

Bairro: Santa Catarina – Sapucaia do Sul

CEP: 93210-140

Fone/Fax: (51) 3451-8000

Ramais: 8012 / 8032

Site: gestaopublica@sapucaiaodosul.rs.gov.br

9.2 AÇÕES INICIAIS NO DESASTRE

Dimensionamento do Evento e da Necessidade de Recursos (Avaliação de danos)

O dimensionamento do evento será realizado e acompanhado desde a fase de Alerta pela COMDEC, sendo realizado levantamento fotográfico mapeamento de áreas, ou seja, será realizada visualização de locais ao qual há necessidade de remoção de famílias, acompanhamento por agentes de saúde, psicológicos entre outros serviços e providenciado, juntamente com os órgãos da administração as devidas ações buscando a normalidade o mais rápido possível. O levantamento também será realizado pelas Secretarias Municipais, EMATER, Corsan e AeSsul realizando um levantamento de todos os danos e prejuízos sofridos por cada um (a). Esse relatório deverá conter imagens dos danos com sua respectiva localização (endereço) e orçamento para que sua situação volte a normalidade.

Após deverá ser encaminhado a COMPDEC em 5 dias após o incidente em duas vias e e-mail.

Recursos

- **Humanos**

05 Voluntários de COMDEC

02 Servidores Secretaria Municipal de Educação

02 Servidores da Secretaria Municipal de Planejamento Urbano

02 Servidores da Secretaria Municipal Obras

02 Servidores da Secretaria Desenvolvimento Social

02 Servidores da Secretaria Municipal de Cultura, Turismo e Esportes

02 Servidores da Secretaria Municipal de Saúde

02 Servidores da Secretaria Municipal de Agricultura e Meio Ambiente

02 Servidores da AesSul

02 Servidores da Corsan

02 Servidores da EMATER.

- **Materiais**

01 Viatura Defesa Civil

02 Veículos das Secretarias

01 Veículo da AesSul

01 Veículo da Emater

01 Veículo da Corsan

06 Rádios Comunicadores Móveis

01 Rádio Comunicador Fixo.

Telefones Celulares

03 Computadores

Contatos

Defesa Civil:

Coordenador : Clovis Eduardo Pereira

Endereço: Rua Tiradentes, 624

Bairro: Vacchi – Sapucaia do Sul

CEP: 93214-000

Fone/Fax: (51) 3474-8356

Plantão – 153 - 91647003

E-mail: defesacivil@sapucaiaodosul.rs.gov.br

Secretaria de Educação

Secretário: Edson Portilho

Endereço: Marechal Deodoro, 510

Bairro: Paraíso – Sapucaia do Sul

CEP: 93210-640

Fone/Fax: (51) 3474-3308

E-mail: smedsapucaia@sapucaiaodosul.rs.gov.br

Secretaria de Planejamento Urbano

Secretário: José Kuhn

Endereço: Av. Leônidas de Souza, 1289

Bairro: Santa Catarina – Sapucaia do Sul

CEP: 93210-140

Fone/Fax: (51) 3451-8000 -**Ramais:** 8061 / 8066

E-mail: sec.planejamento@sapucaiaodosul.rs.gov.br

Secretária de Obras:

Secretário: João Carlos Borges Moraes

Endereço: Rua Monteiro Lobato, 244

Bairro: Cohab – Sapucaia do Sul

CEP: 93212-620

Fone/Fax: (51) 3474-2442

Email : sec.obras@sapucaiaodosul.rs.gov.br

Secretaria Municipal Desenvolvimento Social :

Secretária: Raquel Moraes da Silva
Endereço: Rua Pinheiro Machado, 45
Bairro: Diehl – Sapucaia do Sul
CEP: 93210-180
Fone/Fax: (51) 3474-7426
E-mail: smds@sapucaiaodosul.rs.gov.br

Secretaria de Cultura e Turismo:

Secretário: Alessandro Nicoletti
Endereço: Av. João Pereira de Vargas, 2843
Bairro: Nova Sapucaia – Sapucaia do Sul
CEP: 93230-210
Fone/Fax: (51) 3453-4171
E-mail: sec.cultura@sapucaiaodosul.rs.gov.br

Secretaria de Saúde:

Secretário: José Wink
Endereço: Rua São Cristovão, 34
Bairro: Freitas – Sapucaia do Sul
CEP: 93218-330
Fone/Fax: (51) 3452-7240
E-mail: secretaria.saude@sapucaiaodosul.rs.gov.br

Secretaria de Industria Comercio Agricultura e Abastecimento

Secretário: Marcos Bender
Endereço: Av. Leônidas de Souza, 1289
Bairro: Santa Catarina – Sapucaia do Sul
CEP: 93210-140
Fone/Fax: (51) 3451-8000
Ramais: 8057 / 8056
E-mail: smicaa@sapucaiaodosul.rs.gov.br

Secretaria Municipal de Meio Ambiente:

Secretário: Carlos Eduardo Maninho
Endereço: Av. Leônidas de Souza, 1289
Bairro: Santa Catarina – Sapucaia do Sul
CEP: 93210-140
Fone/Fax: (51) 3451-8000
Ramais: 8070 / 8068
E-mail: semas@sapucaiaodosul.rs.gov.br

Corsan:

Representante: Gilberto de Souza Silveira

Endereço: Rua Nossa Senhora das Graças, 325

Bairro: Centro – Sapucaia do Sul

CEP:

Fone/Fax: (51) 34742222 – 34741699

Emater:

Representante SMICAA: Sr. Mauro

Endereço: Av. Justino Camboim, 5400

Bairro: Fazenda dos Prazeres

Fone/Fax: (51) 85704153 - 89250026

AESSul:

Contato: Rodrigo Long

Endereço: Rua Flores da Cunha, 814

Bairro: – Centro – São Leopoldo

CEP: 93010-160

Fone/Fax: (51) 3459-8927 / 99193163

E-mail:

Instalação do Sistema De Comando

A instalação do posto de Comando se dará sempre que houver a necessidade de ativação deste Plano de Contingência, sendo instalado pelo Prefeito ou Coordenador da COMDEC.

A instalação se dará com a convocação dos responsáveis pelas entidades envolvidas no plano de ação que busca a normalidade na região a qual este plano servirá, podendo ser chamados pelos diversos meios de comunicação como telefones, rádios, e-mails, etc ..

Recursos

- **Humanos**

Coordenador da COMDEC

Prefeito Municipal

- **Materiais**

01 Viatura Defesa Civil

06 Rádios Comunicadores Móveis.

01 Rádio Comunicador Fixo

Telefones Celulares.

03 Computadores

Contatos:

Defesa Civil:

Coordenador : Clovis Eduardo Pereira

Endereço: Rua Tiradentes, 624

Bairro: Vacchi – Sapucaia do Sul

CEP: 93214-000

Fone/Fax: (51) 3474-8356

Plantão – 153 - 91647003

E-mail: defesacivil@sapucaiaodosul.rs.gov.br

Gabinete do Prefeito

Prefeito: Vilmar Ballin

Endereço: Av. Leônidas de Souza, 1289

Bairro: Santa Catarina – Sapucaia do Sul

CEP: 93210-140

Fone/Fax: (51) 3451-8000

Ramais: 8003 / 8006

E-mail: gab.prefeito@sapucaiaodosul.rs.gov.br

Organização da Área Afetada

Caberá a COMDEC a organização da cena, ativando preliminarmente as áreas para:

- Posto de Comando;
- Área de espera;
- Áreas de evacuação;
- Rotas de fuga;
- Pontos de encontro;

- **Abrigo;**

A organização será realizada conforme a magnitude do evento, sendo sempre levada em consideração uma possível evolução do Evento Adverso.

O **Posto de Comando** será montado preferencialmente na sede da Defesa Civil ao qual se localiza juntamente com a Guarda Municipal, mas podendo ser instalado em qualquer lugar que haja a devida segurança e recursos materiais e de comunicação.

Á **Área de Espera** será montada em local a ser definido pela COMDEC, sendo essa área de fácil acesso tanto de entrada como saída de equipes.

As **Áreas de Evacuação** serão planejadas de sempre que houver a necessidade da evacuação de urgência.

A **Fuga** será sempre realizada para pontos de abrigos e/ou casas de familiares que localizem a uma distância longe da área do evento, sempre de forma ordenada, evitando altas velocidades.

O **Ponto de Encontro** da equipe sempre será a sede da COMDEC ou um local indefinido de urgência caso na mesma se encontre em situação de risco.

Os **Abrigos** serão localizados em locais onde não há evidências, e probabilidades de risco de Inundações, Enxurradas ou Alagamentos.

Recursos

Humanos

- Coordenador da COMDEC

Materiais

- 01 Viatura Defesa Civil.
- 06 Rádios Comunicadores Móveis.
- 01 Rádio Comunicador Fixo.
- Telefones Celulares.
- 02 Computadores
- 01 Notebook
- 01 Tablet

Contatos:

Defesa Civil:

Coordenador : Clovis Eduardo Pereira

Endereço: Rua Tiradentes, 624

Bairro: Vacchi – Sapucaia do Sul
CEP: 93214-000
Fone/Fax: (51) 3474-8356
Plantão – 153 - 91647003

E-mail: defesacivil@sapucaiaodosul.rs.gov.br

Gabinete do Prefeito

Prefeito: Vilmar Ballin
Endereço: Av. Leônidas de Souza, 1289
Bairro: Santa Catarina – Sapucaia do Sul
CEP: 93210-140
Fone/Fax: (51) 3451-8000
Ramais: 8003 / 8006
E-mail: gab.prefeito@sapucaiaodosul.rs.gov.br

Procedimentos administrativos e legais decorrentes da situação de anormalidade (Decretação de S.E ou E.C.P e elaboração dos documentos)

Os procedimentos administrativos e legais são elaborados pelo coordenador da COMDEC e o Prefeito Municipal.

Os dados são coletados a todo o momento pelas equipes de Avaliação de Danos, sempre tendo o cuidado da elaboração de documentos detalhados como laudos fotográficos, laudos de danos e prejuízos, sendo esses públicos ou privados, tendo como prazo 10 dias para a elaboração dos documentos e envio.

Recursos

Humanos

- Coordenador da COMDEC
- Prefeito Municipal

Materiais

- 01 Viatura Defesa Civil
- Rádios Comunicadores .
- 01 Rádio Comunicador Fixo.
- Telefones Celulares.
- 02 Computadores
- 01 Notebook

Contatos:

Defesa Civil:

Coordenador : Clovis Eduardo Pereira

Endereço: Rua Tiradentes, 624

Bairro: Vacchi – Sapucaia do Sul

CEP: 93214-000

Fone/Fax: (51) 3474-8356

Plantão – 153 - 91647003

E-mail: defesacivil@sapucaiaodosul.rs.gov.br

Gabinete do Prefeito

Prefeito: Vilmar Ballin

Endereço: Av. Leônidas de Souza, 1289

Bairro: Santa Catarina – Sapucaia do Sul

CEP: 93210-140

Fone/Fax: (51) 3451-8000

Ramais: 8003 / 8006

E-mail: gab.prefeito@sapucaiaodosul.rs.gov.br

Consolidação do Primeiro Relatório

A todo o momento agente da COMDEC colherão informações, juntamente com outros órgãos envolvidos neste plano, realizando relatório fotográfico com sua respectiva localidade georeferenciada preferencialmente. Após deverá ser encaminhada para a COMDEC a fim de incluir no FIDE. Cada Relatório deverá conter no mínimo 2 fotos, deverá ser elaborado separadamente outro relatório com os devidos valores para concerto, buscando a normalidade do local, ao qual a COMDEC irá se basear para cálculo do montante de prejuízos ocorridos no município.

Recursos

Humanos

05 Voluntários de COMDEC

02 Servidores Secretaria Educação

02 Servidores da Secretaria do Planejamento Urbano

02 Servidores da Secretaria Obras

02 Servidores da Secretaria Desenvolvimento Social

02 Servidores da Secretaria de Cultura, Turismo e Esportes

02 Servidores da Secretaria de Saúde

02 Servidores da Secretaria de Agricultura e Meio Ambiente

02 Servidores da AESSul

02 Servidores da Corsan

Materiais

01 Viatura Defesa Civil

02 Veículos das Secretarias

01 Veículo da AesSul

01 Veículo da EMATER

01 Veículo da Corsan

06 Rádios Comunicadores Móveis.

01 Rádio Comunicador fixo.

Telefones Celulares.

03 Computadores

Contatos:

Defesa Civil:

Coordenador : Clovis Eduardo Pereira

Endereço: Rua Tiradentes, 624

Bairro: Vacchi – Sapucaia do Sul

CEP: 93214-000

Fone/Fax: (51) 3474-8356

Plantão – 153 - 91647003

E-mail: defesacivil@sapucaiaodosul.rs.gov.br

Secretária Municipal de Educação

Secretário: Edson Portilho

Endereço: Marechal Deodoro, 510

Bairro: Paraíso – Sapucaia do Sul

CEP: 93210-640

Fone/Fax: (51) 3474-3308

E-mail: smedsapucaia@sapucaiaodosul.rs.gov.br

Secretaria de Planejamento Urbano

Secretário: José Kuhn

Endereço: Av. Leônidas de Souza, 1289

Bairro: Santa Catarina – Sapucaia do Sul

CEP: 93210-140

Fone/Fax: (51) 3451-8000
Ramais: 8061 / 8066

E-mail: sec.planejamento@sapucaiaodosul.rs.gov.br

Secretaria Municipal de Obras

Secretário: João Carlos Borges Moraes
Endereço: Rua Monteiro Lobato, 244
Bairro: Cohab – Sapucaia do Sul
CEP: 93212-620
Fone/Fax: (51) 3474-2442

Site: sec.obras@sapucaiaodosul.rs.gov.br

Secretaria Municipal Desenvolvimento Social

Secretária: Raquel Moraes da Silva
Endereço: Rua Pinheiro Machado, 45
Bairro: Diehl – Sapucaia do Sul
CEP: 93210-180
Fone/Fax: (51) 3474-7426
E-mail: smds@sapucaiaodosul.rs.gov.br

Secretaria Municipal de Cultura e Turismo

Secretário: Alessandro Nicoletti
Endereço: Av. João Pereira de Vargas, 2843
Bairro: Nova Sapucaia – Sapucaia do Sul
CEP: 93230-210
Fone/Fax: (51) 3453-4171
E-mail: sec.cultura@sapucaiaodosul.rs.gov.br

Secretaria Municipal de Saúde

Secretário: José Wink
Endereço: Rua São Cristovão, 34
Bairro: Freitas – Sapucaia do Sul
CEP: 93218-330
Fone/Fax: (51) 3452-7240
E-mail: secretaria.saude@sapucaiaodosul.rs.gov.br

Secretaria Municipal da Industria Comercio Agricultura e Abastecimento

Secretário: Marcos Bender
Endereço: Av. Leônidas de Souza, 1289
Bairro: Santa Catarina – Sapucaia do Sul
CEP: 93210-140
Fone/Fax: (51) 3451-8000
Ramais: 8057 / 8056
E-mail: smicaa@sapucaiaodosul.rs.gov.br

Secretaria Municipal de Meio Ambiente

Secretário: Carlos Eduardo Maninho
Endereço: Av. Leônidas de Souza, 1289
Bairro: Santa Catarina – Sapucaia do Sul
CEP: 93210-140
Fone/Fax: (51) 3451-8000
Ramais: 8070 / 8068
E-mail: *semas@sapucaiaodosul.rs.gov.br*

Corsan:

Representante: Gilberto de Souza Silveira
Endereço: Rua Nossa Senhora das Graças, 325
Bairro: Centro – Sapucaia do Sul
CEP:
Fone/Fax: (51) 34742222 – 34741699

Emater:

Representante SMICAA: Sr. Mauro
Endereço: Av. Justino Camboim, 5400
Bairro: Fazenda dos Prazeres
Fone/Fax: (51) 85704153 - 89250026

AESSul:

Contato: Rodrigo Long
Endereço: Rua Flores da Cunha, 814
Bairro: – Centro – São Leopoldo
CEP: 93010-160

Fone/Fax: (51) 3459-8927 / 99193163
E-mail:

Resposta

A coordenação da resposta na fase do desastre será realizada pela COMDEC sempre da necessidade de ativação deste Plano de Contingência ou que haja necessidade de ajuda frente a um evento adverso de natureza Natural ou Tecnológica.

Deverá ser encaminhadas equipes de resgate dependendo da magnitude do evento, juntamente com equipes para realização de análise da área afetada. As vítimas deverão ser aconselhadas a irem para casa de parentes ou amigos, caso não possuam parentes ou amigos na cidade deverão ser removidos para abrigos, já os feridos serão encaminhados para hospitais. As pessoas portadoras de traumas psicológicos serão atendidas pelos psicólogos da Secretária de Saúde- CAPS.

Deverão ser acionadas as equipes e instituições, conforme a necessidade pela COMDEC no momento da realização da cinemática local.

Recursos

Humanos

Coordenador da COMDEC

Materiais

01 Viatura Defesa Civil.

06 Rádios Comunicadores Móveis.

01 Rádio Comunicador Fixo.

Telefones Celulares.

02 Computadores

01 Notebook

01 Tablet

Contatos:

Defesa Civil:

Coordenador : Clovis Eduardo Pereira

Endereço: Rua Tiradentes, 624

Bairro: Vacchi – Sapucaia do Sul

CEP: 93214-000

Fone/Fax: (51) 3474-8356

Plantão – 153 - 91647003

E-mail: defesacivil@sapucaiaadosul.rs.gov.br

Gabinete do Prefeito

Prefeito: Vilmar Ballin

Endereço: Av. Leônidas de Souza, 1289

Bairro: Santa Catarina – Sapucaia do Sul

CEP: 93210-140

Fone/Fax: (51) 3451-8000

Ramais: 8003 / 8006

E-mail: gab.prefeito@sapucaiaodosul.rs.gov.br

9.3 AÇÕES DE SOCORRO NO DESASTRE

BUSCA E SALVAMENTO

É realizado pelo Corpo de Bombeiros, sempre que a população vir a necessitar ser socorrida e/ou salva mediante acionamento pela população ou comando do SCO.

Será realizado conforme a urgência da situação seguindo seu próprio Plano de Ação.

Recursos

Humanos

Coordenador da COMDEC

02 Soldados dos Bombeiros

Materiais

01 Caminhão

01 Veículo leve

Cintos

Cordas

Contatos:

• Defesa Civil:

Coordenador : Clovis Eduardo Pereira

Endereço: Rua Tiradentes, 624

Bairro: Vacchi – Sapucaia do Sul

CEP: 93214-000

Fone/Fax: (51) 3474-8356

Plantão – 153 - 91647003

E-mail: defesacivil@sapucaiaodosul.rs.gov.br

Corpo de Bombeiros

Coordenador : Ten Peixoto

Endereço: Rua Henrique Dias, 58

Bairro: Santa Catarina – Sapucaia do Sul

CEP: 93214-130

Fone/Fax: (51) 3474-1997

Plantão – 193

PRIMEIROS SOCORROS ATENDIMENTO PRÉ-HOSPITALAR

Os primeiros socorros são realizados pelas equipes de Emergência:

- SAMU
- Corpo de Bombeiros
- COMDEC.

As ações de resposta serão realizadas pelas equipes de acordo com seus planos de ação sempre que forem solicitadas pela população, ou pela COMDEC.

Recursos

Humanos

- 01 Técnico de Enfermagem (SAMU)
- 01 Condutor (SAMU)
- 01 Condutor (SER) – Fundação Hospitalar
- 01 Médico SER
- 02 Soldados Corpo de Bombeiros
- 02 Socorristas da Defesa Civil

Materiais

- 01 Caminhão
- 01 Unidade do SAMU
- 01 Unidade da Secretária de Saúde
- 06 Macas Rígidas

Contatos:

- **Corpo de Bombeiros:**

Coordenador : Tem. Peixoto
Endereço: Rua Henrique Dias, 58
Bairro: Santa Catarina – Sapucaia do Sul
CEP: 93214-130
Fone/Fax: (51) 3474-1997
Plantão – 193

- **SAMU:**

Telefone: (51) 192

ATENDIMENTO MÉDICO E CIRÚRGICO DE URGÊNCIA

O atendimento as vitima será realizado pela Fundação Hospitalar Getulio Vargas sempre na necessidade de atendimento de urgência que a população ou profissionais venham a necessitar, sempre seguindo seu próprio plano de ação . Caso haja a necessidade de mais profissionais a instituição deverá comunicar com urgência a COMDEC, a fim de solicitar mais profissionais e ou/ recursos.

Recursos

Humanos

02 Clínicos Gerais
01 Anestesista
01 Pediatra
02 Enfermeiros (Dia)
02 Enfermeiros (Noite)
06 Técnicos de Enfermagem

Materiais

50 Leitos.
10 Leitos Pediátricos
01 Salas Cirúrgicas
01 Sala Recuperação (04 leitos)
01 Sala Politrauma (02 leitos)
03 Desfibrilador

01 Raio x Móvel
01 Aparelho de Ecografia
01 Respirador
02 Carros de Anestesia
04 Monitores Cardíacos
02 Aparelhos de Raios-X
01 Ambulância cedida pelo Município.

Contatos:

HMGV

Rua Pinheiro Machado, 331 / Sapucaia do Sul
Fone: (51) 3451.8200
hmgv@fhss.com.br

EVACUAÇÃO

A evacuação é acionada sempre pelo Prefeito Municipal ou o Coordenador da COMDEC, sendo a evacuação das áreas afetadas sempre pelas principais ruas a serem definidas de acordo com a magnitude do evento adverso, devendo ter ruas de saída e ruas de entrada das equipes de Resgate.

Recursos

Humanos

Coordenador da COMDEC

Materiais

01 Viatura Defesa Civil.
Rádios Comunicadores Móveis.
01 Rádio Comunicador Fixo.
Telefones Celulares.
02 Computadores.
01 Notebook.

Contatos:

- **Defesa Civil:**

Coordenador : Clovis Eduardo Pereira
Endereço: Rua Tiradentes, 624
Bairro: Vacchi – Sapucaia do Sul
CEP: 93214-000
Fone/Fax: (51) 3474-8356
Plantão – 153 - 91647003

E-mail: defesacivil@sapucaiaodosul.rs.gov.br

- Gabinete do Prefeito

Prefeito: Vilmar Ballin
Endereço: Av. Leônidas de Souza, 1289
Bairro: Santa Catarina – Sapucaia do Sul
CEP: 93210-140
Fone/Fax: (51) 3451-8000
Ramais: 8003 / 8006

E-mail: gab.prefeito@sapucaiaodosul.rs.gov.br

CADASTRAMENTO DE AFETADOS

O cadastramento é realizado pelos agentes da COMDEC e Secretaria Municipal de Desenvolvimento Social sempre que alguma família vir a ser atingida por algum evento adverso, sempre verificando a necessidade e o grau de risco que a família se encontra, para isso, a Defesa Civil deve ser acompanhada por um Assistente Social a fim de elaboração de laudo de insuficiência financeira. Caso a família necessite de acompanhamento (Psicológico, saúde, odontológico, etc..), encaminhar ao seus devidos locais.

Recursos

Humanos

COMDEC - Defesa Civil

SMDS – Secretaria Municipal de Desenvolvimento Social

Materiais

01 Viatura Defesa Civil.

Rádios Comunicadores Móveis.

01 Rádio Comunicador Fixo.

Telefones Celulares.

02 Computadores

01 Notebook

01 Tablet

Contatos:

- **Defesa Civil:**

Coordenador : Clovis Eduardo Pereira

Endereço: Rua Tiradentes, 624

Bairro: Vacchi – Sapucaia do Sul

CEP: 93214-000

Fone/Fax: (51) 3474-8356

Plantão – 153 - 91647003

E-mail: defesacivil@sapucaiaodosul.rs.gov.br

Secretaria Municipal de Desenvolvimento Social

Secretária: Raquel Moraes da Silva

Endereço: Rua Pinheiro Machado, 45

Bairro: Diehl – Sapucaia do Sul

CEP: 93210-180

Fone/Fax: (51) 3474-7426

E-mail: smds@sapucaiaodosul.rs.gov.br

ABRIGAMENTO

Em caso de desalojados serão incentivados a ocuparem vaga em domicilio de parentes, etc., havendo desalojados serão conduzidos para os seguintes locais de abrigo, previamente vistoriados e liberados pelo coordenador municipal dde Defesa Civil ou seu representante.

As ações de abrigamento são realizadas pela COMDEC com apoiado da Secretaria Municipal de Desenvolvimento Social sempre que haver a necessidade de locação de alguma família, nos abrigos cadastrados pela COMDEC. Será realizado de forma ordenada, sempre realizando um prévio cadastro ao qual servirá para cálculos internos do abrigo, como: refeições, chamamentos de toque de recolher, etc.

Recursos

Humanos

Agentes de Defesa Civil

Servidores da Secretaria Municipal de Desenvolvimento Social

Materiais

Colchões

Cobertores

Travesseiros

Água Potável

Alimentos (Cestas Básicas)

Material de Higiene Pessoal

Material de Limpeza

Velas e Fósforo

Lonas Plásticas

Cordas

Contatos:

Defesa Civil:

Coordenador : Clovis Eduardo Pereira

Endereço: Rua Tiradentes, 624

Bairro: Vacchi – Sapucaia do Sul

CEP: 93214-000

Fone/Fax: (51) 3474-8356

Plantão – 153 - 91647003

E-mail: defesacivil@sapucaiaidosul.rs.gov.br

RECEBIMENTO, ORGANIZAÇÃO E DISTRIBUIÇÃO DE DOAÇÕES

O recebimento, organização e distribuição são realizadas pela COMDEC, sempre que o município venha a receber ou adquirir doações para a distribuição. No ato do recebimento verificar a quantidade, se realmente foi a solicitada. Após realizar a organização a fim de realizar a entrega aos mais necessitados primeiramente, sempre cuidando para o correto preenchimento dos recibos de entrega.

Recursos

Humanos

Agentes de Defesa Civil

Materiais

01 Viatura Defesa Civil

Rádios Comunicadores Móveis.

01 Rádio Comunicador Fixo.

Telefones Celulares.

02 Computadores

01 Notebook

Contatos:

- **Defesa Civil:**

Coordenador : Clovis Eduardo Pereira

Endereço: Rua Tiradentes, 624

Bairro: Vacchi – Sapucaia do Sul

CEP: 93214-000

Fone/Fax: (51) 3474-8356

Plantão – 153 - 91647003

E-mail: defesacivil@sapucaiaodosul.rs.gov.br

MANEJO DOS MORTOS

O manejo dos mortos é realizado pela Policia Civil, sempre da constatação pelas equipes de resgate. Seguirão seu próprio plano de ação para uma maior agilidade na identificação das vítimas.

Recursos

Humanos

Agentes da Policia Civil

Materiais

02 Viaturas

Rádios Comunicadores Móveis.

Telefones Celulares.

Computadores

Máquinas fotográficas

Contatos:

Defesa Civil:

Coordenador : Clovis Eduardo Pereira

Endereço: Rua Tiradentes, 624

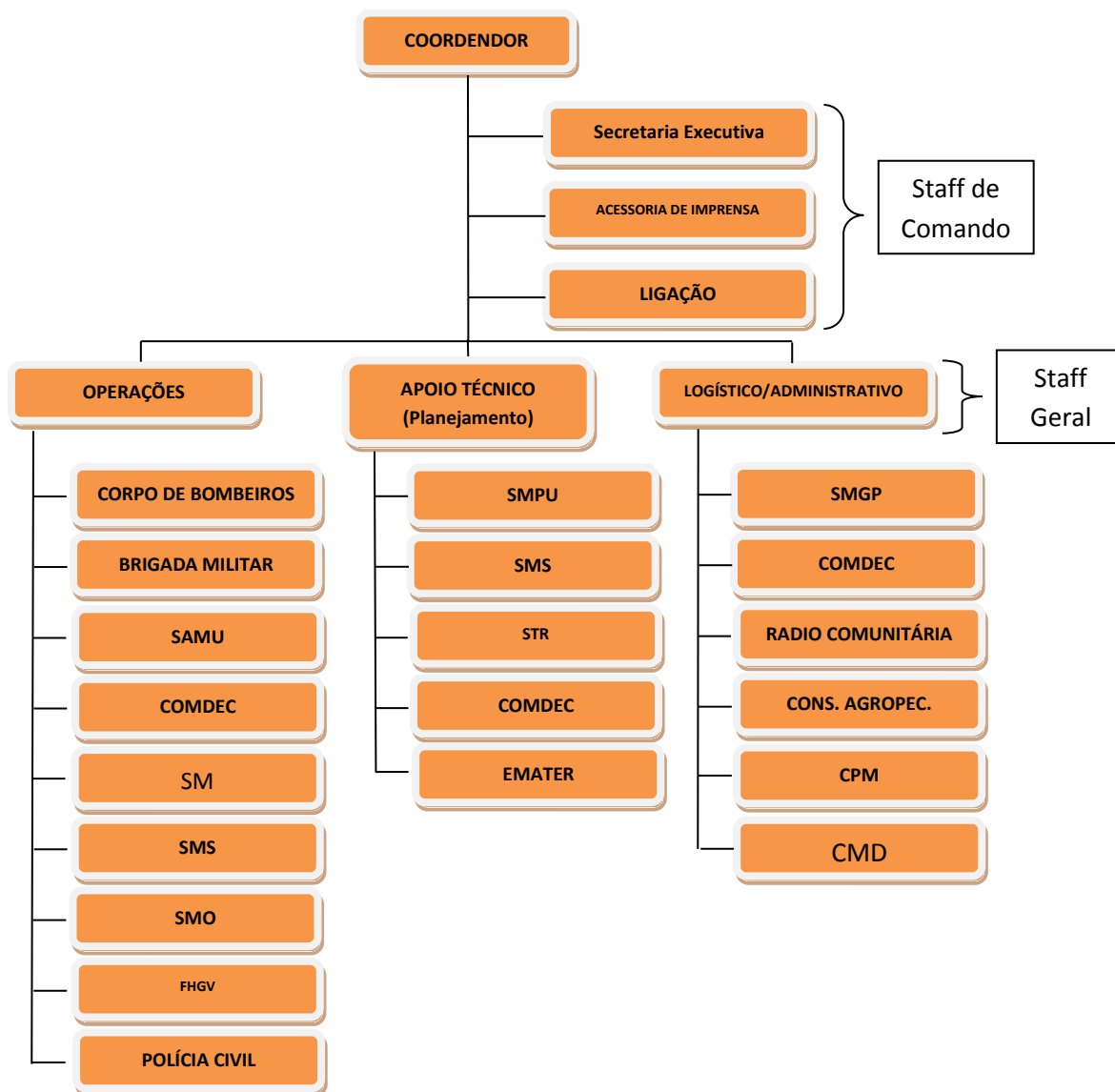
Bairro: Vacchi – Sapucaia do Sul

CEP: 93214-000

Fone/Fax: (51) 3474-8356

Plantão – 153 - 91647003

10. ORGANOGRAMA SCI ou SCO



Obs.: Integrantes da COMDEC estarão no grupo de Operações, Apoio Técnico e Logístico/Administrativo, por serem pessoas técnicas.

11. ALGUMAS AÇÕES E ATRIBUIÇÕES DOS ENVOLVIDOS.

Gabinete do Prefeito-Prefeito

- Convocar órgãos municipais e órgãos afins, pedindo suas reuniões.
- Acompanhar o planejamento das ações intervindo quando necessário.
- Convocar integrantes dos órgãos que farão parte do SCO OU SCI;
- Declarar, conforme a intensidade do evento adverso, SITUAÇÃO DE EMERGÊNCIA ou ESTADO DE CALAMIDADE PÚBLICA;
- Abrir crédito emergencial caso necessário, ordenando as despesas das atividades de Defesa Civil;
- Solicitar o apoio, em meio de transportes, suprimentos e recursos financeiros para os Governos Estaduais e Federais (se necessário);
- Requisitar, por decreto, os bens próprio particulares úteis ao apoio às missões de socorro (se necessário).

Coordenador Municipal de Defesa Civil

- Informar ao Prefeito sua situação e sua evolução;
- Manter plantão permanente (celular ou rádio comunicador);
- Preparar as instalações para fazer frente á situação de emergência (Corpo de Bombeiros, SAMU, Brigada Militar, Fundação Hospitalar Getulio Vargas, Policia Rodoviária Estadual ,etc.);
- Informar órgãos municipais e órgãos afins a situação;
- Elaborar Boletins Oficiais (BO) e enviar à Diretoria de Comunicação Social ;
- Contatar os gerenciadores dos abrigos, lhe informando a situação;
- Contatar os órgãos Municipais e afins, informando-os da situação e alertando-os sobre uma possível mobilização.
- Montar o SCO ou SCI;
- Manter contato com órgãos de meteorologia;
- Fazer levantamento do abrigo, no final de cada jornada, com número de desabrigados, alimentação disponível, medicamentos necessários e demais necessidades;
- Elaborar o FIDE e PARECER da COMDEC no Sistema Integrado de Informações de Desastres.

- Auxiliar Prefeito na elaboração de Documentos relacionados a Decretação e inserilos no Sistema S2ID

Corpo de Bombeiros

- Participar das reuniões da COMDEC.
- Elaborar planejamento específico, visando a mobilização e distribuição de seu efetivo pessoal e material, em pontos estratégicos do município, para melhor desenvolver as suas atividades.
- Informar a COMDEC o material e equipamentos existentes e disponíveis, tais como: barcos, macas, etc.
- Designar um representante junto ao Corpo de Bombeiros, que será o responsável pela ligação entre COMDEC e o Corpo de Bombeiros.
- Distribuir o efetivo e equipamentos, conforme seu planejamento, visando á busca salvamento e resgate de feridos.
- Apoiar a execução de tarefas de Defesa Civil.
- Executar atividades de Busca, Salvamento e Resgate.

Brigada Militar

- Participar das reuniões da COMDEC.
- Elaborar planejamento específico, visando á mobilização e distribuição de seu efetivo pessoal e material, em pontos de estratégicos de SAPUCAIA DO SUL , facilitando seu trabalho.
- Distribuir o efetivo e equipamentos, conforme seu planejamento, nas áreas atingidas, visando á preservação da ordem pública, da incolumidade das pessoas e do patrimônio.
- Neutralizar qualquer indício de agitação da ordem pública quando da realização de trabalhos da Defesa Civil.
- Coordenar o tráfego nas ruas do município, principalmente aquelas de acesso aos abrigos, priorizando o livre trânsito as viaturas e veículos que estejam a serviço da Defesa Civil.
- Designar um representante junto ao COMDEC, que será o responsável pela ligação entre a COMDEC de SAPUCAIA DO SUL e a Brigada Militar.
- Montar relatório de avaliação de danos das instalações e equipamentos dessa organização e encaminhá-lo á COMDEC.

SAMU

- Participar das reuniões da COMDEC, na medida do possível.
- Elaborar planejamento específico para suas atividades de resgate.
- Manter-se a disposição da Defesa Civil e central de regulação sobre quaisquer chamados para possível cooperação.
- Montar relatório de avaliação de danos nas instalações equipamentos dessa organização e encaminhá-lo à COMDEC.

Fundação Hospitalar Getulio Vargas

- Participar das reuniões da COMDEC, na medida do possível.
- Elaborar planejamento específico para suas atividades de atendimento de urgência.
- Manter-se a disposição da COMDEC para quaisquer acionamentos.
- Montar relatório com os nomes de pessoas as quais foram atendidas, em virtude do evento adverso, ou por consequência e encaminhá-lo à COMDEC.
- Comunicar a COMDEC e ou Prefeito Municipal da Necessidade de Recursos adicionais aos quais serão solicitados ao Estado.

Secretaria Municipal de Obras

- Participar das reuniões da COMDEC.
- Executar serviços de desassoreamento de Arroio Jose Joaquim, São Bento, Mende Sá, Boa vista
- Executar obras de minimização de enxurradas e enchentes.
- Elaborar planejamento específico, visando á mobilização e distribuição de pessoal equipamento em locais estratégicos, para melhor desenvolver as suas atividades.
- Informar a COMDEC os equipamentos e pessoal disponível, principalmente caminhões para a retirada dos pertences dos desabrigados.
- Distribuir seu efetivo e equipamentos, dentro nas necessidades operacionais.
- Destinar para os bairros atingidos caminhões e pessoal para a retirada de móveis e utensílios das residências que estão sendo atingidas.
- Designar um representante junto a COMDEC, que será o responsável pela ligação entre a COMDEC e a Secretaria Municipal de Obras.

- Manter em pleno funcionamento as instalações elétricas e hidráulicas dos abrigos (mão de obra, materiais e equipamentos).

Secretaria de Segurança e Trânsito

- Controlar o trânsito, visando à orientação e evitar deslocamentos desnecessários que venham a causar congestionamentos.
- Assegurar o transporte coletivo nas áreas não inundadas.
- Elaborar planejamento e modificações, tais como rotas, sinalização, etc. em locais vulneráveis ou em evolução.

Secretaria Municipal de Saúde

- Participar das reuniões da COMDEC.
- Elaborar planejamento específico, visando à mobilização e distribuição de pessoal e equipamentos em locais estratégicos, para melhor desenvolver as suas atividades.
- Distribuir pessoal e equipamentos em locais estratégicos para melhor desenvolver suas atividades.
- Designar um representante junto a COMDEC, que será o responsável pela ligação entre a COMDEC e a Secretaria Municipal de Saúde.
- Desenvolver atividades de promoção, proteção e recuperação da saúde, relacionadas com a assistência às populações afetadas, tais como:
- Saneamento básico de caráter emergencial;
- Vigilância epidemiológica;
- Vigilância sanitária;
- Proteção da saúde mental;
- Educação para a saúde;
- Higiene das habitações, higiene individual e asseio corporal;
- Higiene da alimentação;
- Proteção dos estratos populacionais mais vulneráveis; e
- Prevenção e tratamento das intoxicações.

Policia Civil

- Participar das reuniões da COMDEC.
- Elaborar planejamento específico, visando á mobilização e distribuição de pessoal e equipamento em locais estratégicos, para melhor desenvolver as suas atividades.
- Manter-se informado sobre a situação e sua possível evolução.
- Distribuir seu efetivo e equipamento, dentro das necessidades operacionais, conforme seu planejamento.
- Manter o controle dos mortos e suas identificações.

Secretaria Municipal de Planejamento Urbano

- Participar das reuniões da COMDEC.
- Desenvolver projetos para realocação de famílias moradoras em áreas de risco.
- Em função do mapeamento de áreas de riscos, caracterizar em micro zoneamento das seguintes áreas:
 - De preservação ambiental;
 - De proteção ambiental;
 - Não construção;
 - Construção com restrições; e
 - Construção, em acordo com as posturas de código de obras municipal.
- Manter, á disposição da COMDEC, profissionais (arquitetos, engenheiros) para vistorias e inspeções das áreas afetadas.
- Fazer estudos da área afetada, visando possíveis alterações no Plano Diretor Municipal.
- Promover a realocação das famílias cujas residências não mais apresentam condições de serem habitadas.
- Demolir as residências que foram afetadas e não oferecem condições de serem habitadas.

Secretaria Municipal de Industria Comercio Agricultura e Abastecimento

- Participar das reuniões da COMDEC.
- Desenvolver eficiente fiscalização em áreas de risco, visando ao cumprimento do Plano Diretor do Município, coibindo a ocupação de áreas de preservação, respeitando-se os limites de afastamento de rios e ribeirões.
- Articular projetos e vistorias juntamente com a COMDEC.
- Manter a disposição da COMDEC pessoal técnico para vistorias e inspeções nas áreas afetadas.
- Montar relatório de avaliação de danos ambientais, encaminhando-o á COMDEC.
- Desenvolver projetos de recuperação de áreas degradadas.

Secretaria Municipal do Desenvolvimento Social

- Disponibilizar Assistentes Sociais para vistorias junto com a Defesa Civil e fornecer Laudos Sociais.
- Disponibilizar recursos para possíveis retiradas de pessoas de suas residências.
- Dar assistência social no abrigo.
- Fornecer profissionais como psicólogos para acompanhamento das vítimas.

EMATER

- Elaborar o levantamento das áreas rurais atingidas que tenham prejuízo de mais de 50% de sua propriedade.
- Elaborar Laudos Técnicos e encaminhá-lo a COMDEC em até cinco dias.
- Montar relatório técnico de danos das instalações e equipamentos nas localidades com o respectivos levantamentos fotográficos e encaminhando para a COMDEC.

Secretaria Municipal da Gestão Publica

- Participar das reuniões da COMDEC.
- Elaborar planejamento específico para melhor desenvolver as suas atividades (ex. identificação de espaços adequados para depósitos de Donativos).
- Gerenciar a compra, recebimento e controle de gêneros alimentícios, materiais diversos.
- Gerenciar o recebimento e controle de donativos (caso não haja voluntários suficientes).
- Manter o controle da água potável no prédio da Prefeitura.

- Manter os veículos e motoristas, das secretarias não envolvidas diretamente no evento, à disposição da COMDEC e Secretaria Municipal de Desenvolvimento Social e Conselho Tutelar.

Secretaria Municipal de Educação

- Participar das reuniões da COMDEC.
- Colaborar com pessoal (funcionários da rede) na formação das equipes de coordenação dos abrigos.
- Disponibilizar as instalações físicas das escolas para servirem de abrigos caso não haja outro local.
- Disponibilizar monitores de creches caso haja a necessidades de abrigos.

AeSsul

- Distribuir suas equipes de manutenção em pontos estratégicos, conforme a necessidade, com a finalidade de assegurar, ao máximo, o fornecimento de energia elétrica.
- Priorizar a manutenção desse serviço nos Hospitais, Abrigos, e Centro de Operação de Defesa Civil.
- Comandar o desligamento das redes elétricas, conforme o nível das águas e possíveis situações de risco, informando a COMDEC.
- Elaborar o levantamento das áreas sujeitas à suspensão de fornecimento de energia elétrica.

CORSAN

- Distribuir suas equipes de manutenção em pontos estratégicos, conforme a necessidade, com a finalidade de assegurar, ao máximo, o fornecimento de água potável.
- Priorizar a manutenção desse serviço nos Hospitais, Abrigos, e Centro de Operação de Defesa Civil.
- Comandar o desligamento das redes de água, conforme o nível das águas e possíveis situações de risco, informando a COMDEC.
- Elaborar o levantamento das áreas sujeitas à suspensão de fornecimento de água potável.
- Senão for possível, informar a COMDEC o nível em que o fornecimento de água será suspenso nos locais acima citados.
- Informar, a COMDEC com que o nível é suspensa a captação e o fornecimento e qual a provável duração do estoque dos reservatórios do município.

- Garantir, ao máximo, o abastecimento de água à população, divulgando medidas quanto ao racionamento e esclarecimento à purificação da água.

Polícia Rodoviária Estadual

- Participar das reuniões da COMDEC, na medida do possível.
- Montar pontos de controle de trânsito, visando à orientação e evitar deslocamento desnecessários, priorizando o livre acesso às viaturas que estará à serviço da Defesa Civil.
- Manter a COMDEC informada sobre as condições de tráfego e pontos interditados nas rodovias estaduais.
- Elaborar planejamento específico quanto ao controle de trânsito nas rodovias estaduais de acesso ao município de SAPUCAIA DO SUL, visando à orientação e evitar deslocamentos desnecessários que venham a causar congestionamentos.

Conselho Tutelar

- Participar das reuniões da COMDEC.
- Elaborar planejamento específico, visando à mobilização e distribuição de pessoal e equipamento em locais estratégicos, para melhor desenvolver as suas atividades.
- Coordenar as atividades de Assistência Social à população desabrigada.
- Designar um representante junto a COMDEC, que será o responsável pela ligação entre a COMDEC e o Conselho Tutelar.
-

12. BASE LEGAL

Lei Municipal Nº. 2403 de 06/11/2001 (Cria a Coordenadoria Municipal de Defesa Civil – COMDEC)

Decreto Nº. 3687 de 07/06/2010 (Dá nova redação à Lei Municipal Nº. 2403)

Lei Municipal Nº. 3262 de 11/11/2010 (Cria o Fundo Municipal para Defesa Civil)

Lei Municipal Nº. 3337 de 15/09/2011 (Medidas na hipótese de Declaração de SE ou CP)

Portaria Nº323/2012, de 11 de abril de 2012 (Nomeia Coordenador da COMDEC)

13. MAPA DA CIDADE COM ABRIGOS, SCO, HOSPITAL, BRIGADA MILITAR, PRÉDIOS PÚBLICOS E ÁREAS DE RISCO

CRIE UM MAPA DA CIDADE COM AS PRINCIPAIS MARCAÇÕES

14.CONTATOS DIVERSOS

AQUI CRIE UMA LISTA DE CONTATOS DOS ÓRGÃOS E PESSOAS CHEFES DAS ENTIDADES COMO , BM, BOMBEIRO. SECRETARIOS MUNICIPAIS, HOSPITAIS ETC,